

**ГЕНЕРАЛЬНЫЙ ПЛАН
МУНИЦИПАЛЬНОГО ОБРАЗОВАНИЯ ПРИОБСКИЙ СЕЛЬСОВЕТ
БЫСТРОИСТОКСКОГО РАЙОНА АЛТАЙСКОГО КРАЯ**

ОСНОВНОЙ ЧЕРТЁЖ

АКУТИХИНСКИЙ СЕЛЬСОВЕТ

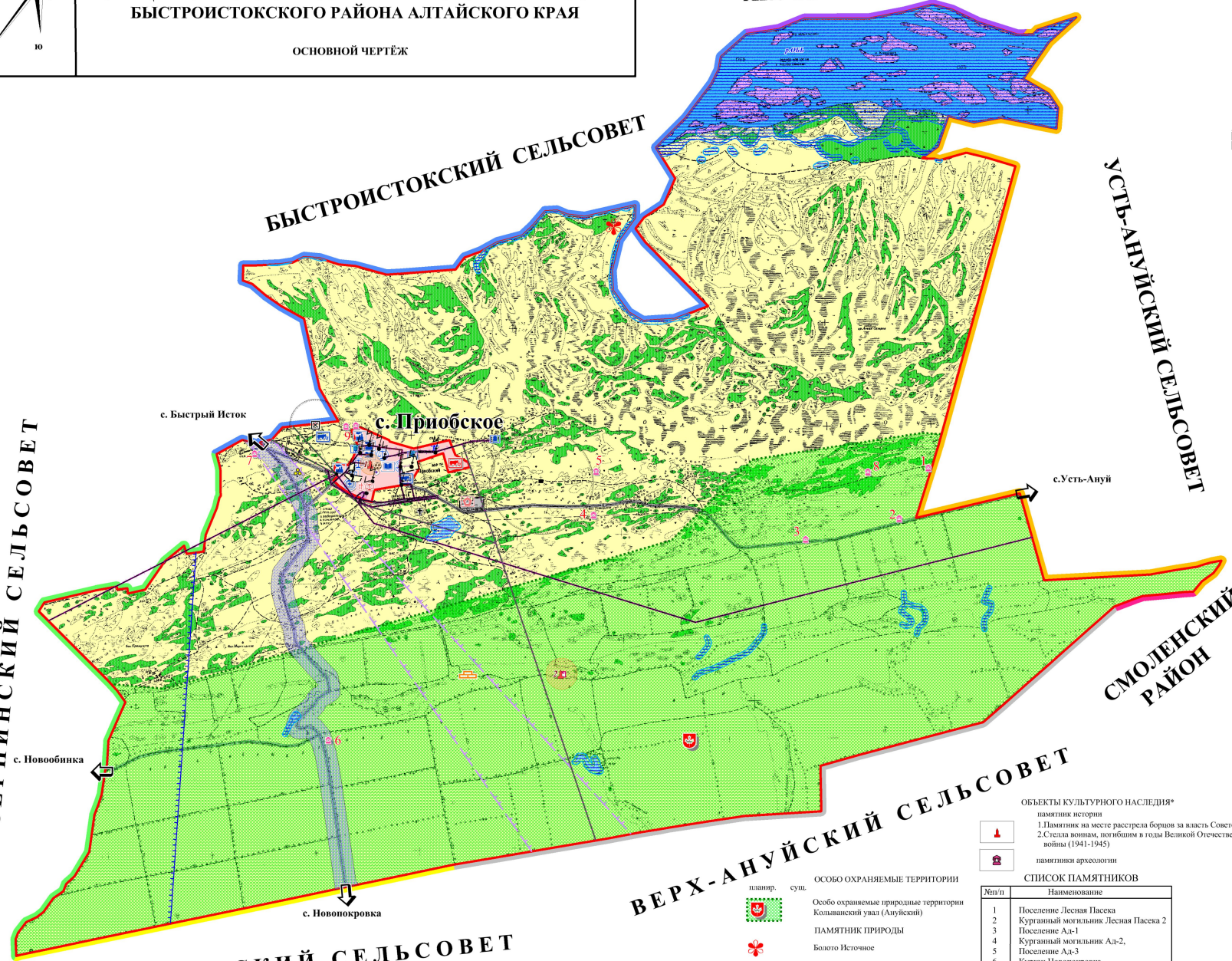
БЫСТРОИСТОКСКИЙ СЕЛЬСОВЕТ

УСТЬ-АНУЙСКИЙ СЕЛЬСОВЕТ

ВЕРХ-ОЗЕРНИНСКИЙ СЕЛЬСОВЕТ

ВЕРХ-АНУЙСКИЙ СЕЛЬСОВЕТ

НОВОПОКРОВСКИЙ СЕЛЬСОВЕТ



с. Быстрый Исток

с. Приобское

с. Усть-Ануй

с. Новообширка

с. Новопокровка

УСЛОВНЫЕ ОБОЗНАЧЕНИЯ:

АДМИНИСТРАТИВНЫЕ ГРАНИЦЫ

- планируемые существующие
- муниципальных образований Смоленского района Алтайского края
- населенных пунктов Смоленского района Алтайского края

ЗЕМЛИ ПО КАТЕГОРИЯМ

- населенных пунктов
- сельскохозяйственного назначения
- водного фонда
- лесного фонда
- земли промышленности
- земли запаса

ТЕРРИТОРИИ ОБЪЕКТОВ КУЛЬТУРНОГО НАСЛЕДИЯ

- ОКС учебно-образовательного назначения
- ОКС культурно-досугового назначения
- ОКС спортивного назначения
- ОКС здравоохранения
- объекты торговли
- объекты общественного питания
- ОКС производственного и коммунально-складского назначения
- ОКС сельскохозяйственного назначения

ОБЪЕКТЫ КАПИТАЛЬНОГО СТРОИТЕЛЬСТВА

- автомобильного транспорта
- вышка сотовой связи
- КСП(кабельная линия связи)
- ВОЛС(волоконно-оптическая линия связи)
- АТС
- ВЛ-110 кВ
- ВЛ-10 кВ
- КТП
- водозабор

ЗОНЫ С ОСОБЫМИ УСЛОВИЯМИ ИСПОЛЬЗОВАНИЯ ТЕРРИТОРИИ

- санитарно-защитная зона
- прибрежная защитная полоса
- водоохранные зоны
- защитные зоны объектов культурного наследия (памятников истории)
- Зона снежных заносов

ТЕРРИТОРИИ, ПОДВЕРЖЕННЫХ РИСКУ ВОЗНИКНОВЕНИЯ ЧЕРЕЗВЫЧАЙНЫХ СИТУАЦИЙ ПРИРОДНОГО И ТЕХНОГЕННОГО ХАРАКТЕРА

- Зона снежных заносов
- ОКС специального назначения (поля фильтрации)

ОБЪЕКТЫ КУЛЬТУРНОГО НАСЛЕДИЯ*

- 1. Памятник истории
- 2. Стела воинам, погибшим в годы Великой Отечественной войны (1941-1945)
- памятники археологии

СПИСОК ПАМЯТНИКОВ

№п/п	Наименование
1	Поселение Лесная Пасека
2	Курганный могильник Лесная Пасека 2
3	Поселение Ад-1
4	Курганный могильник Ад-2.
5	Поселение Ад-3
6	Курган Новопокровка
7	Поселение Быстрый Исток 1
8	Населенное могильник
9	Волчиха, могильник, поселение

ОСОБО ОХРАНЯЕМЫЕ ТЕРРИТОРИИ

- Особо охраняемые природные территории Колыванский увал (Ануйский)

ПАМЯТНИК ПРИРОДЫ

- Болото Источное

ПОЛЕЗНЫЕ ИСКОПАЕМЫЕ

- кирпичное сырьё
- строительный песок

ОКС специального назначения (поля фильтрации)

*Памятники нанесены по архивным данным и требуют корректировки

Департамент территориального управления Алтайского края	Генеральный план МО Приобский сельсовет	ГП	01.01	01.01	01.01
Генеральный план МО Приобский сельсовет	ГП	01.01	01.01	01.01	01.01
ММО Приобский сельсовет	Б.В. Пасека	01.01	01.01	01.01	01.01