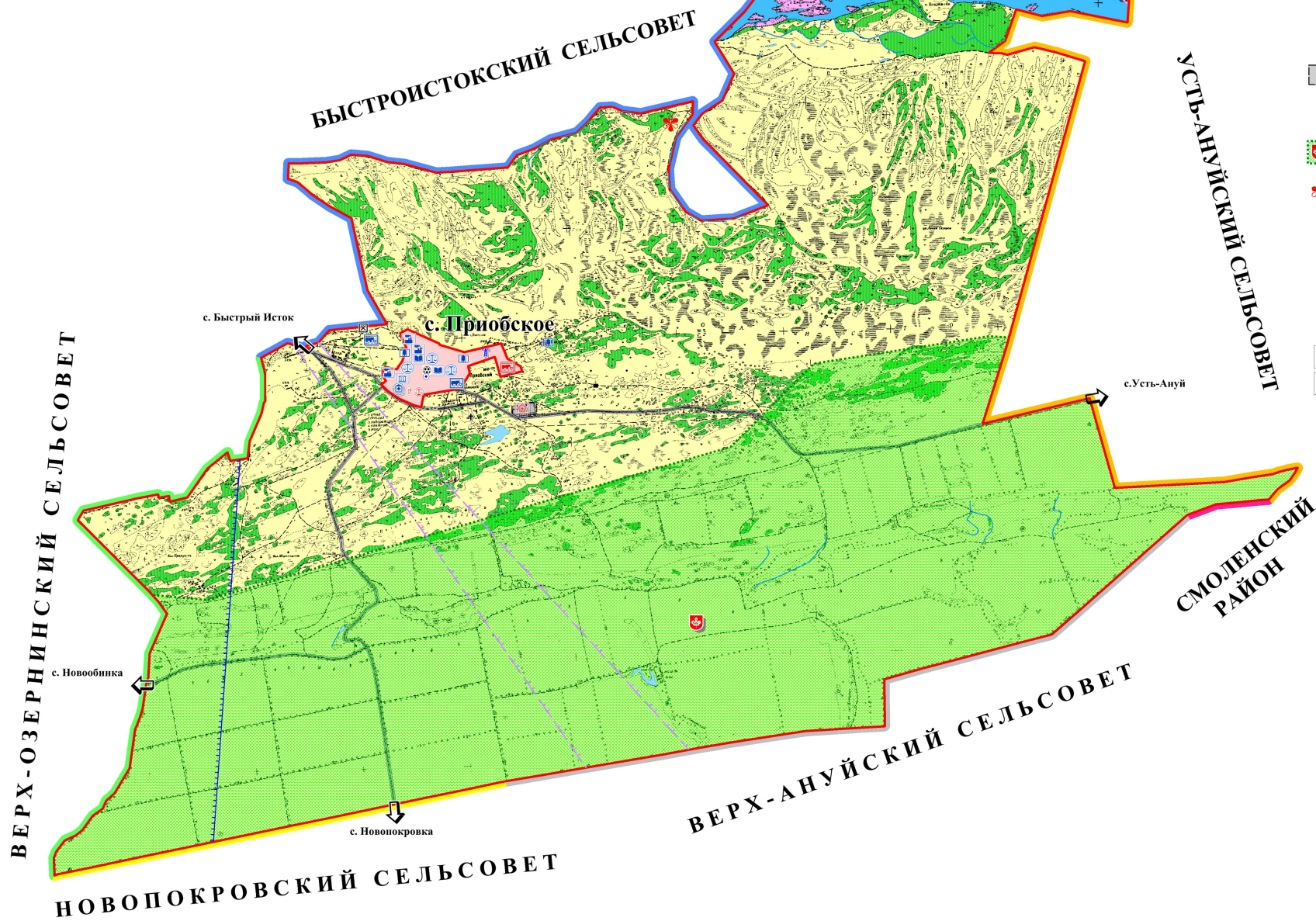


**ГЕНЕРАЛЬНЫЙ ПЛАН
МУНИЦИПАЛЬНОГО ОБРАЗОВАНИЯ ПРИОБСКИЙ СЕЛЬСОВЕТ
БЫСТРОИСТОКСКОГО РАЙОНА АЛТАЙСКОГО КРАЯ**

Положение о территориальном планировании

АКУТИХИНСКИЙ СЕЛЬСОВЕТ



УСЛОВНЫЕ ОБОЗНАЧЕНИЯ:

- АДМИНИСТРАТИВНЫЕ ГРАНИЦЫ**
планируемые существующие
- муниципальных образований Смоленского района Алтайского края
 - населенных пунктов Смоленского района Алтайского края
- ЗЕМЛИ ПО КАТЕГОРИЯМ**
- населенных пунктов
 - сельскохозяйственного назначения,
 - водного фонда
 - лесного фонда
 - земли промышленности
 - земли запаса
- ОСОБО ОХРАНЯЕМЫЕ ТЕРРИТОРИИ**
- Особо охраняемые природные территории Колыванский увал (Алутинский)
 - ПАМЯТНИК ПРИРОДЫ
Белого Источное
- ОБЪЕКТЫ КАПИТАЛЬНОГО СТРОИТЕЛЬСТВА**
- ОКС учебно-образовательного назначения
 - ОКС культурно-досугового назначения
 - ОКС спортивного назначения
 - ОКС здравоохранения
 - объекты торговли
 - объекты общественного питания
 - ОКС производственного и коммунально-складского назначения
 - ОКС сельскохозяйственного назначения
- ОБЪЕКТЫ ПРОМЫШЛЕННОСТИ, ЭНЕРГЕТИКИ, ТРАНСПОРТА, СВЯЗИ, РАДИОВЕЩАНИЯ, ИНФОРМАТИКИ**
- автомобильного транспорта
 - вышка сотовой связи
 - КСПП(кабельная линия связи)
 - ВОЛС(волоконно-оптическая линия связи)
 - АТС
 - ВЛ-110 кВ
 - ВЛ-10 кВ
 - КТП
 - водозабор
- ОБЪЕКТЫ ТЕРРИТОРИЙ ПОДВЕРЖЕННЫХ РИСКУ ВОЗНИКНОВЕНИЯ ЧРЕЗВЫЧАЙНЫХ СИТУАЦИЙ ПРИРОДНОГО И ТЕХНОГЕННОГО ХАРАКТЕРА**
- скотомогильник с захоронением в ямах
 - полигон ТКО
 - кладбище
 - ОКС специального назначения назначения (поля фильтрации)

Исходные данные:		Масштаб:		Дата:	
№ документа:	№ документа:	№ документа:	№ документа:	№ документа:	№ документа:
Исполнитель:	Исполнитель:	Исполнитель:	Исполнитель:	Исполнитель:	Исполнитель:
Проверенный:	Проверенный:	Проверенный:	Проверенный:	Проверенный:	Проверенный:
Утвержденный:	Утвержденный:	Утвержденный:	Утвержденный:	Утвержденный:	Утвержденный: