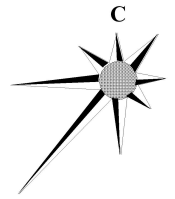
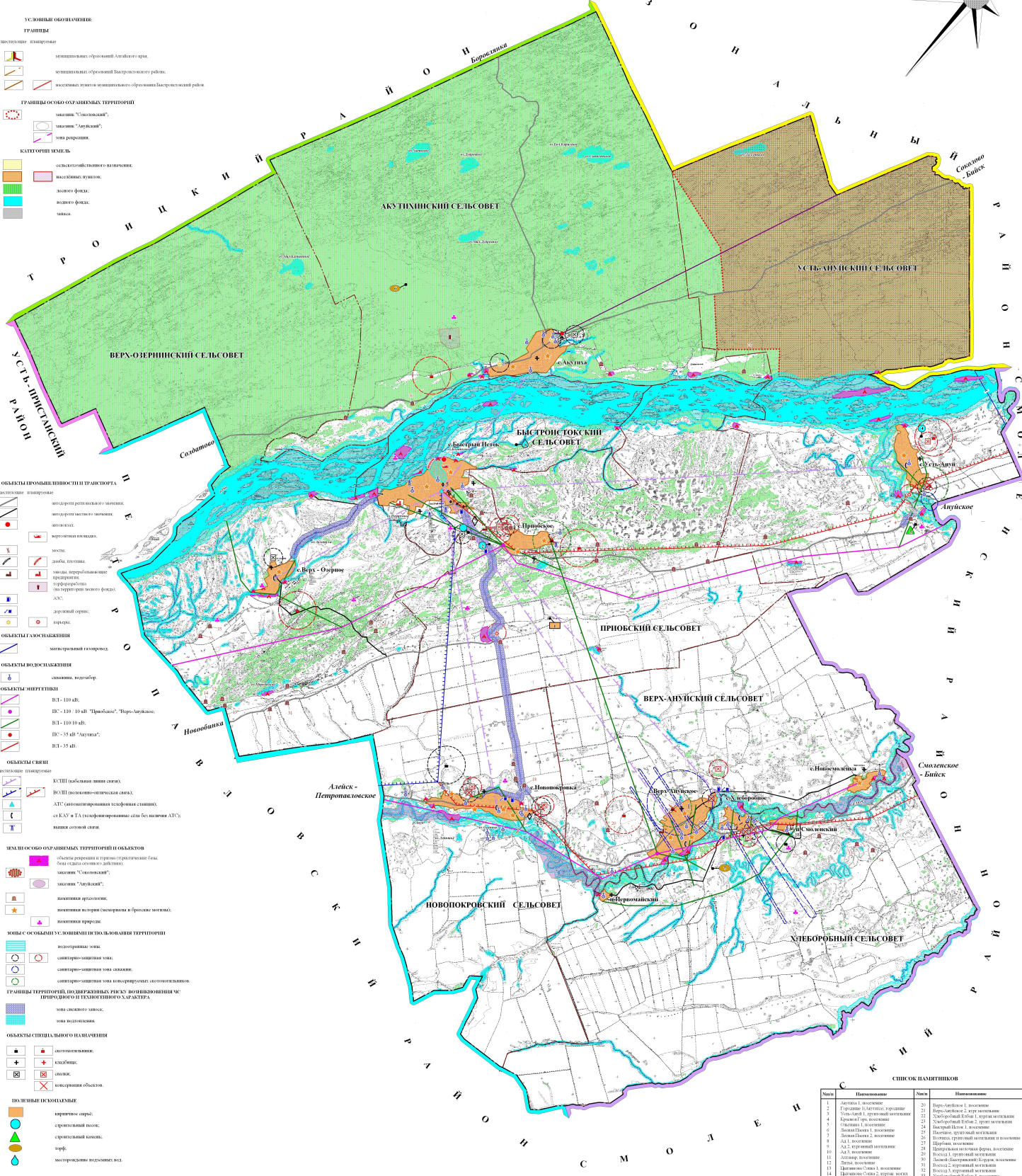


СХЕМА ТЕРРИТОРИАЛЬНОГО ЦЕЛЕНАПРАВЛЕНИЯ
МУНИЦИПАЛЬНОГО ОБРАЗОВАНИЯ БЫСТРОСТОКСКИЙ РАЙОН
А ТАКЖЕ ОБОИХ РАЙОНОВ
ОСНОВНОЙ ЧЕРТЕЖ



- УСЛОВНЫЕ ОБОЗНАЧЕНИЯ:**
- ГРАНИЦЫ**
- границы муниципальных образований Алтайского края;
 - границы муниципальных образований Быстростокского района;
 - границы основных элементов муниципального образования Быстростокский район;
- ГРАНИЦЫ ОСОБО ОХРАНИВАЕМЫХ ТЕРРИТОРИЙ**
- заповедник "Смоленский";
 - заповедник "Амурский";
 - уникальные территории;
- КУЛЬТУРНО-ИСТОРИЧЕСКАЯ ЗЕМЕЛЬ**
- сельскохозяйственный пахотный земельный фонд;
 - лесной фонд;
 - водный фонд;
 - земельный фонд;
 - земельный фонд;
- ОБЪЕКТЫ ПРОМЫШЛЕННОСТИ И ТРАНСПОРТА**
- автодороги регионального значения;
 - автодороги местного значения;
 - автовокзалы;
 - вертолетная площадка;
 - заводы;
 - заводы, склады;
 - заводы переработки сельскохозяйственной продукции;
 - территориальные объекты фонда;
 - АСЭС;
 - аэродромный комплекс;
 - карьер;
- ОБЪЕКТЫ КОМУНАЛЬНОГО НАЗНАЧЕНИЯ**
- муниципальный газопровод;
- ОБЪЕКТЫ ВОССТАНОВЛЕНИЯ**
- самоустройство;
- ОБЪЕКТЫ ИНТЕРЕСА**
- ВЗ-110 АБ;
 - ВЗ-110 10 АБ "Приманка", "Первомайская";
 - ВЗ-110 10 АБ;
 - ВЗ-35 АБ "Музыка";
 - ВЗ-35 АБ;
- ОБЪЕКТЫ СВЯЗИ**
- стационарные спутниковые:
 - КСДП (защита линии связи);
 - ВОСП (полосно-частотная связь);
 - АТС (автокоммутируемая телефонная станция);
 - ст. ЕАУ и ТА (телекоммуникационная станция без выноса АТС);
 - вышка сотовой связи;
- ЗЕМЕЛЬНО-ОСОБО ОХРАНИВАЕМЫЕ ТЕРРИТОРИИ И ОБЪЕКТЫ**
- объекты резервации и охраны (гидрологические бани, бани-памятники, объекты дикой природы);
 - заповедник "Смоленский";
 - заповедник "Амурский";
 - памятник археологии;
 - памятник истории (связанный с браконьерством);
 - памятник природы;
- ЗОНА С ОСОБЫМИ УСЛОВИЯМИ ИСПОЛЬЗОВАНИЯ ТЕРРИТОРИИ**
- водоохранные зоны;
 - санитарно-защитная зона;
 - санитарно-защитная зона скважин;
 - санитарно-защитная зона водохранилищ, спелеогидрологических объектов;
- ГРАНИЦЫ ТЕРРИТОРИЙ, ПО ДЕЙСТВИЮ РИСКА ВОЗНИКНОВЕНИЯ ЧС ПОВЫШЕННОГО ТЕХНОЛОГИЧЕСКОГО ХАРАКТЕРА**
- зона высокого риска;
 - зона среднего риска;
- ОБЪЕКТЫ СПЕЦИАЛЬНОГО НАЗНАЧЕНИЯ**
- аэродромы;
 - клубы;
 - школа;
 - концертный объект;
- ПОДСВЕТНЫЕ ПОСЛАНИЯ**
- картинец острок;
 - строительный пояс;
 - строительный камень;
 - терф;
 - месторождение подземных вод;



МАСШТАБ 1:50 000

СПИСОК ПАМЯТНИКОВ

№ п/п	Наименование	№ п/п	Наименование
1	Алейка 1, поселение	20	Верх-Амурское 1, поселение
2	Городище (Алейка), городище	21	Верх-Амурское 2, село, поселение
3	Кельнер 1, притомский неолит	22	Сельский Ермак 1, курган, памятник
4	Кельнер 2, притомский неолит	23	Сельский Ермак 2, курган, памятник
5	Кельнер 3, поселение	24	Сельский Ермак 3, курган, памятник
6	Земляника 1, поселение	25	Сельский Ермак 4, поселение
7	Земляника 2, поселение	26	Сельский Ермак 5, поселение
8	АД 1, поселение	27	Почтовая, групповой неолит и поселение
9	АД 2, притомский неолит	28	Ирбитское, поселение
10	АД 3, поселение	29	Центральная на окраине фермы, поселение
11	Алейка, поселение	30	Босса 1, притомский неолит
12	Земля, поселение	31	Линей (Ивановский) Ермак, поселение
13	Царьково-Ситя 1, поселение	32	Босса 2, притомский неолит
14	Царьково-Ситя 2, курган, неолит	33	Линей (Ивановский) Ермак, поселение
15	Царьково-Ситя 3, поселение	34	Сельский Ермак 1, поселение
16	Почтовое 1, притомский неолит	35	Сельский Ермак 2, поселение
17	Почтовое 2, притомский неолит	36	Верх-Озерное 1, притомский неолит
18	Почтовое 3, притомский неолит	37	Верх-Озерное 2, поселение
19	Новокровское, современный неолит	38	Обское, поселение

Условные обозначения
 - место установки рекламной конструкции